

Soutěž o návrh a vytvoření uměleckého díla „Výtvarné ztvárnění vnější fasády Pelantova schodiště“

MgA. Hanna Kovtun
Ing. arch. Oksana Kovtun



OBSAH

Textová část

Vizualizace návrhu

Podrobný popis realizace díla

Rozpočet

Informace o autorech

Čestné prohlášení účastníků

Textová část

První návrh výtvarného ztvárnění vnější fasády betonové přístavby Pelantova schodiště v Jablonci nad Nisou reaguje na architekturu skleněné přístavby z r. 2020 a to jak svojí formou geometrických tvarů, které vytvářejí trojrozměrný dojem, tak i svojí barevností, jež odráží jednotlivé odstíny svého okolí.

Možnou monotónnost geometrie bouráme různorodou velikostí tvarů, čímž vytváříme hravý a atraktivní dojem fasády, ale zároveň použitím nevýrazných tónů barev nekonkurujeme již tak složité a esteticky lákavé fasádě. Naší snahou bylo sjednocení dvou velmi výrazných fasád do jednoho tlumenějšího celku.

V druhém návrhu reagujeme také na skleněnou přístavbu, avšak pouze barevností návrhu. Forma geometrie vychází z ortogonálních tvarů jednotlivých otvorů fasády, změkčuje ji, a dává jí trojrozměrnou hloubku.

Volba materiálu:

Fasádní akrylová barva Primalex je speciální fasádová nátěrová barva, která poskytuje matné, povětrnosti odolné, nátěry s výbornou kryvostí a dlouhodobou životností. Po zaschnutí je mrazuvzdorná.

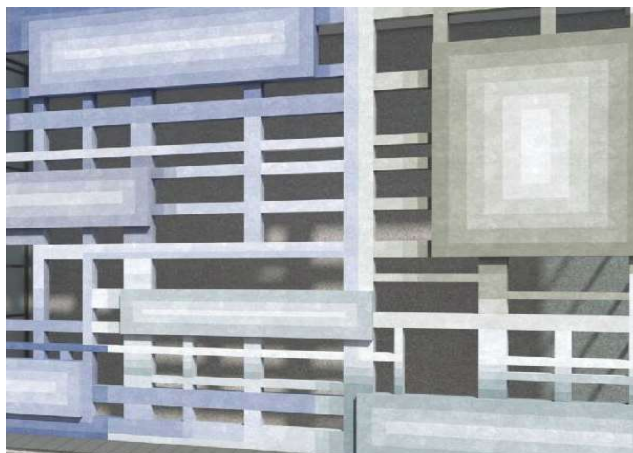
Technický a konstrukční popis:

Veškerý postup prací bude v souladu s doporučeným postupem výrobců.

Odhadovaná doba realizace je 10 - 14 dnů.



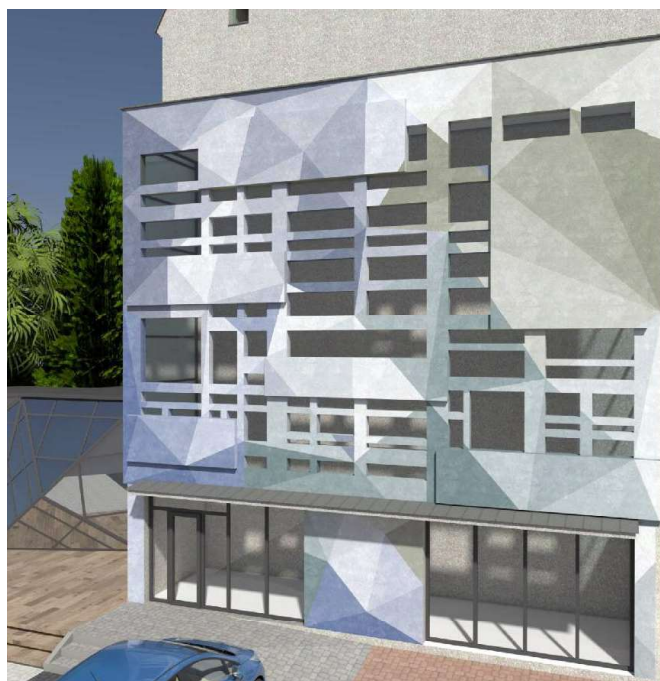
varianta 1

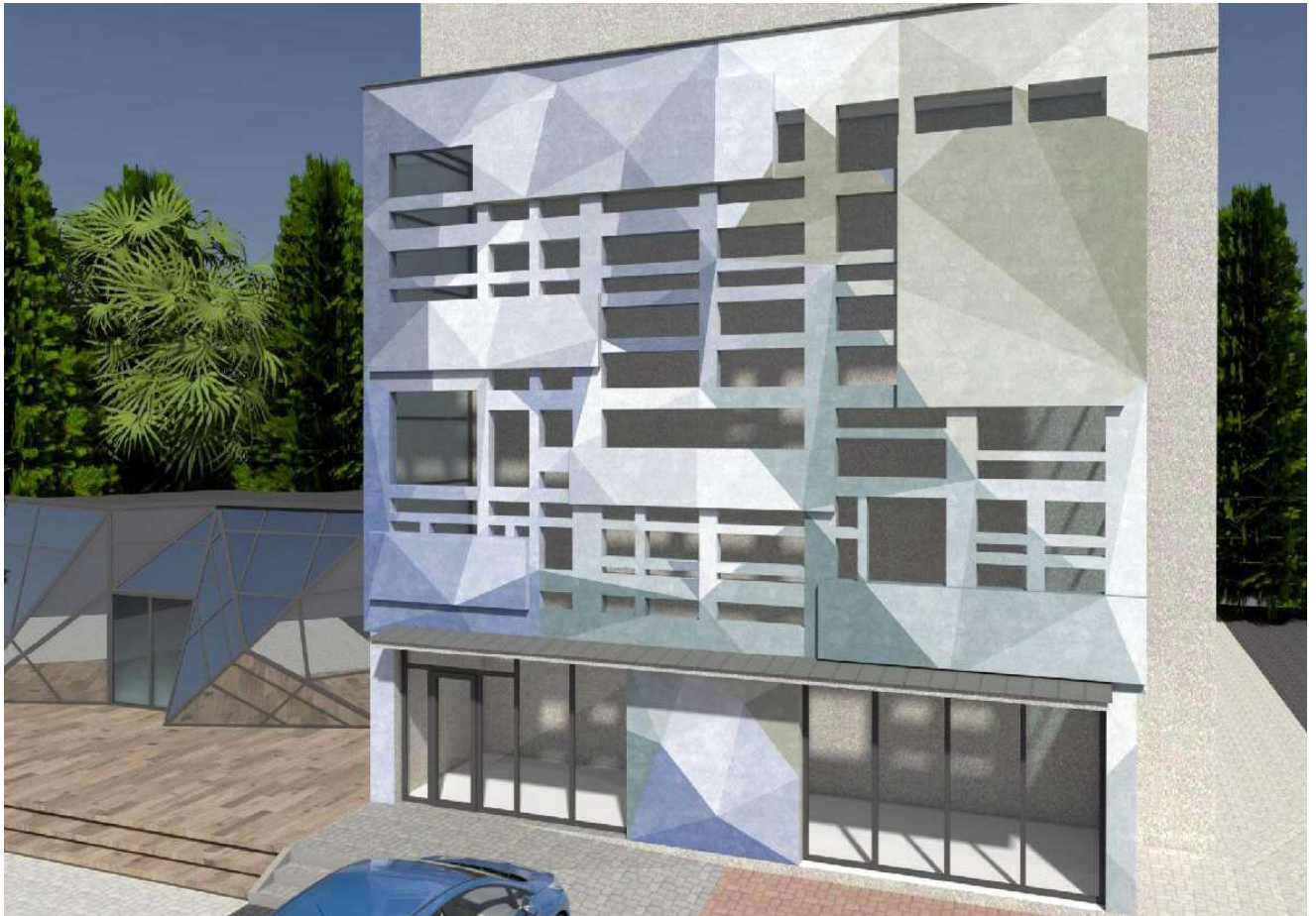


varianta 2

Vizualizace návrhu

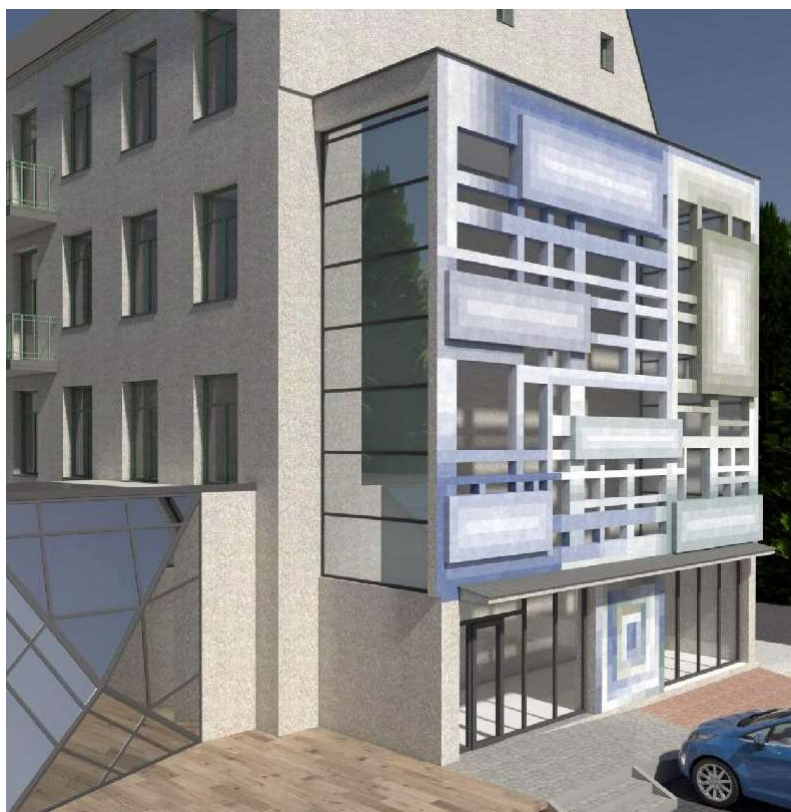
První výtvarný námět fasády betonové přístavby Pelantova schodiště.

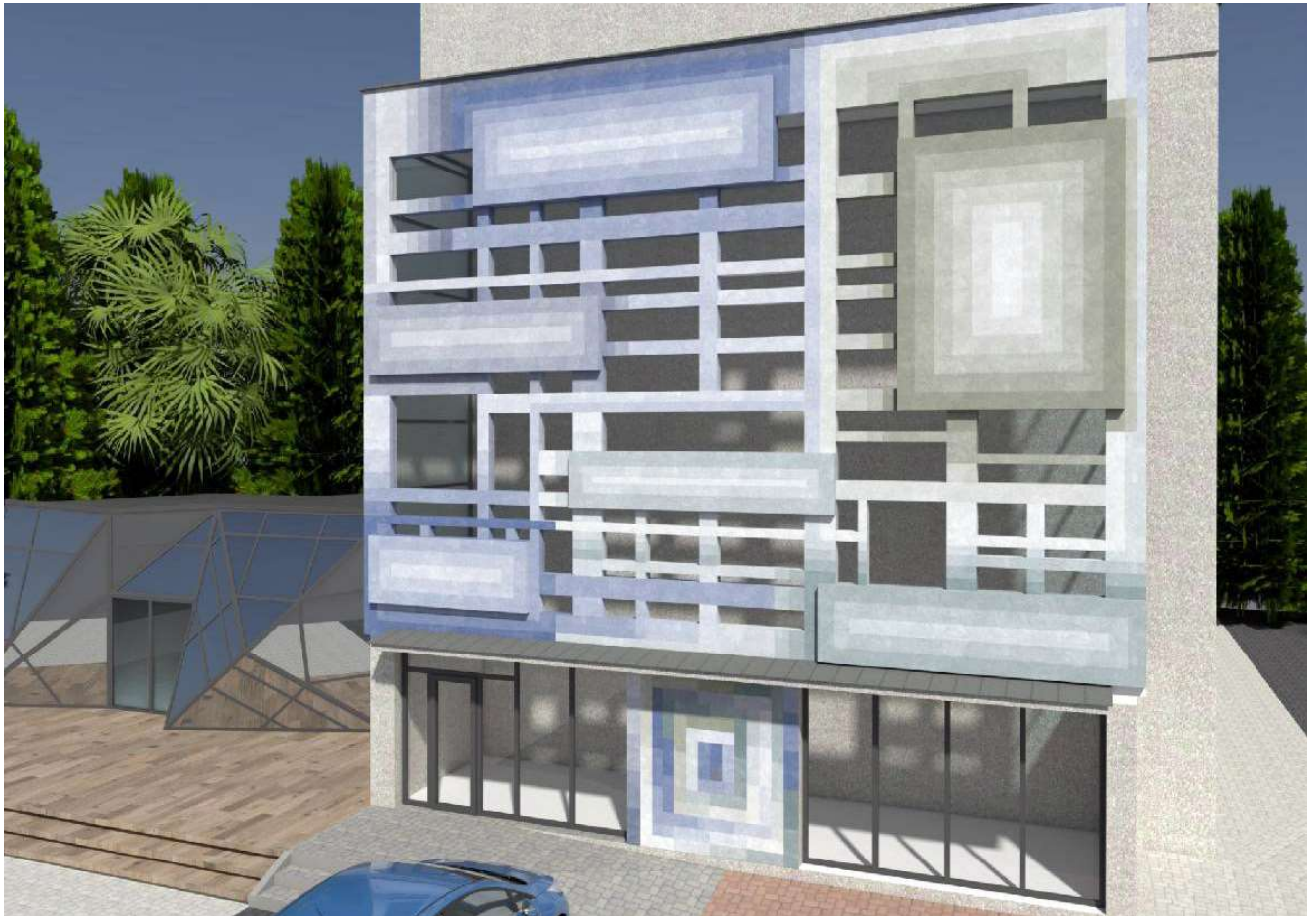




Vizualizace návrhu

Druhý výtvarný námět fasády betonové přístavby Pelantova schodiště.





Podrobný popis realizace díla

Předpokladaná doba realizace jednoho z vybraných návrhů je 10 - 14 dnů, popřípadě dle domluvy.

Zvolený odstín akrylové barvy na fasádu bude předem vyzorkován a nanesen dle přesného postupu výrobce, buď na penetrační nátěr nebo přímo na fasádu. Pro dosažení geometrických tvarů se použije maskovací páska případně projektor, aby bylo dosaženo co nejpřesněji požadovaného záměru. Pro lepší manipulaci a přesnější malbu bude pronajata montážní plošina. V době výmalby se bude dbát požadavků BOZP a staveniště bude řádně ohraničeno a označeno.

Požadovaný záměr není v kolizi s případným doplňkovým osvětlením fasády. Nasvícení fasády není předmětem návrhu a bylo by případně konzultováno s klientem.

Rozpočet

Odhadované částky jsou pouze orientační.

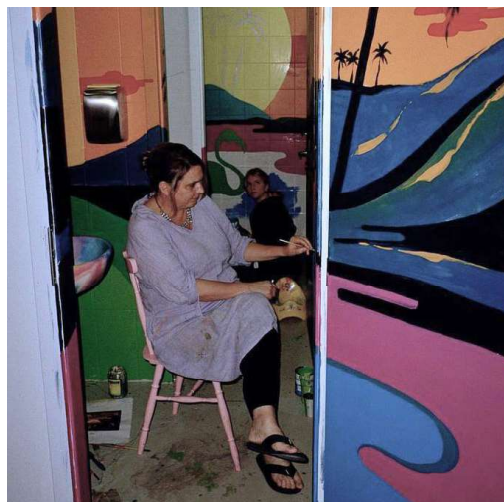
Rozpočet odpovídá předpokládané ceně dle podmínek soutěže.

* Cesta z Prahy do Jabloni nad Nisou pro dvě osoby (+ zpáteční cesta)	1216 Kč
* Pobyť pro dvě osoby (cca na 10 až 14 dnů)	15 až 20 tisíc
* Penetrace Hloubková 10l	1378 Kč
* Primalex Barva (cca 16 odstínů)	17-20 tisíc
* Materiály na malování (lepící páska, štětce, malířské válečky, kbelíky, rukavice, pytle na odpad, materiál na zábory veřejného prostranství)	6500-8000 Kč
* Jídlo/potraviny	5000-6000 Kč
* Pronájem montážní plošiny 15 metru/14 dnů	cca 42 tisíc
* Doprava montážní plošiny	6 tisíc
* Pronájem montážní plošiny 12 metru/14 dnů	cca 23 tisíce
* Autorský honorář	cca 160 tisíc

Informace o autorech

MgA. Hanna Kovtun
Ing. arch. Oksana Kovtun

[Redacted text block]



[Redacted text block]

[Redacted text block]

[Redacted text block]